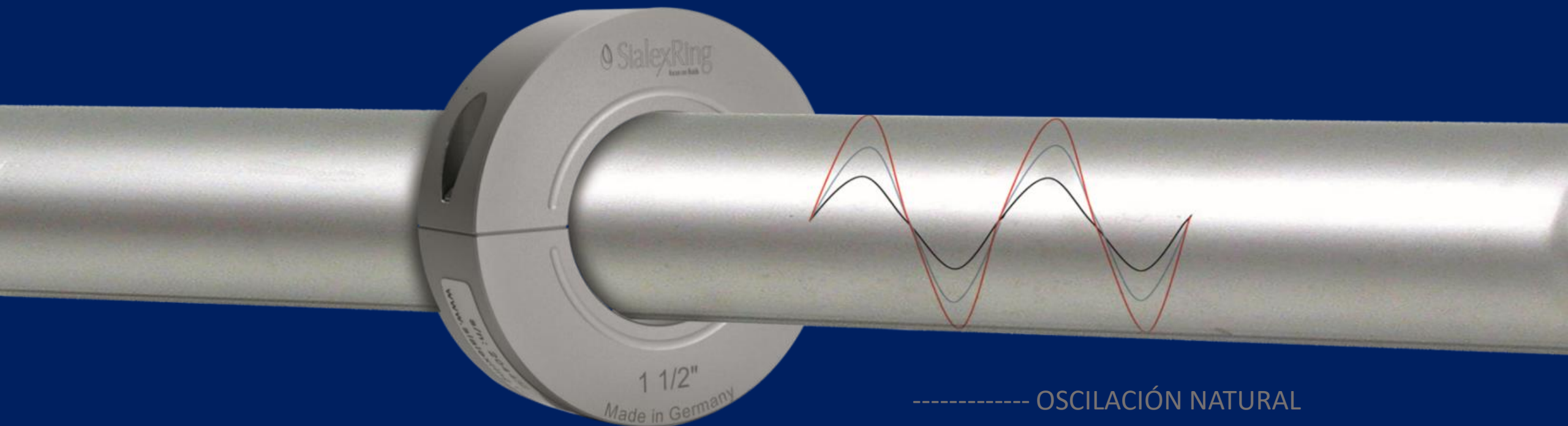
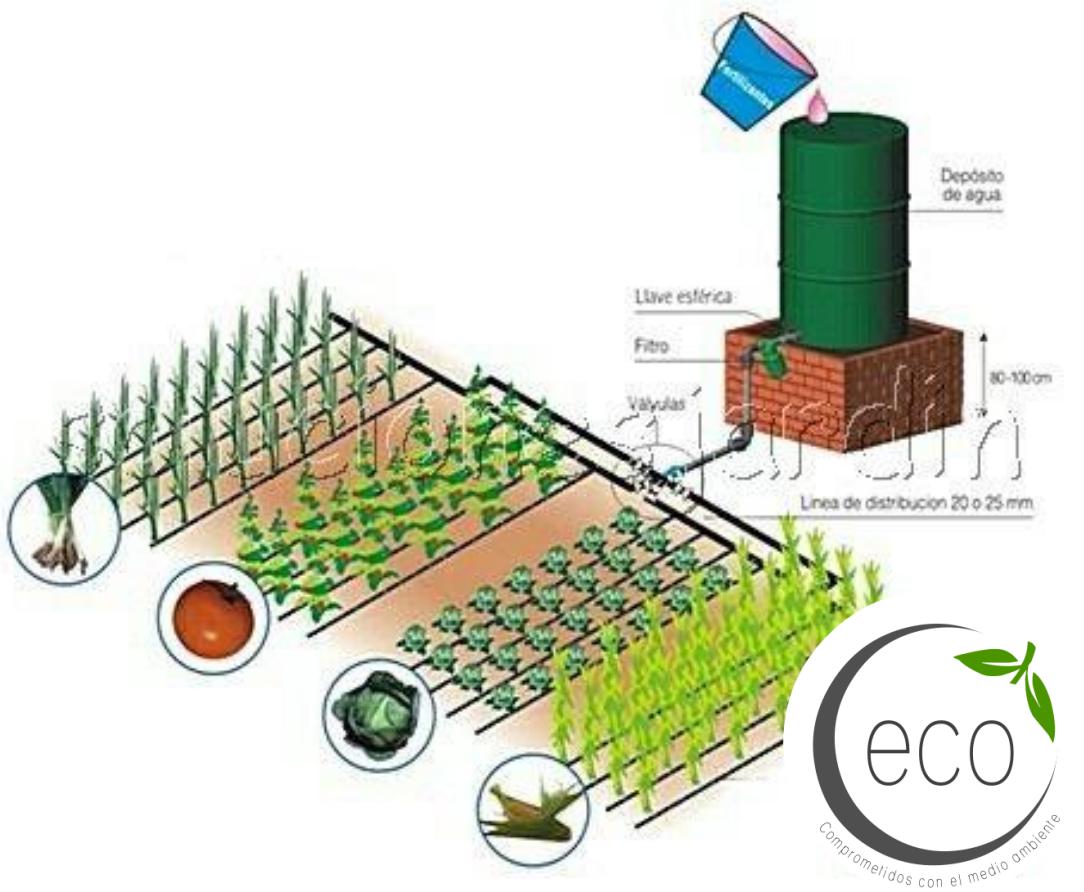


## PROYECTOS DE RIEGO EN LA AGRICULTURA, SOLUCIÓN A PROBLEMAS



- OSCILACIÓN NATURAL
- OSCILACION APLICADA EXTERIORMENTE
- **OSCILACIÓN RESULTANTE (SialexRing)**

# LOS SISTEMAS DE RIEGO Y SUS PROBLEMAS MAS COMUNES



El primer problema se da en el estanque o acumulador que sería la presencia de arena o restos de algas y demás animales pequeños que se encuentran ahí contaminando nuestra agua de riego

El segundo problema más común que podemos encontrar es en los filtros, y lo observaremos en el aumento de la presión de los manómetros, mallas y anillas de estos.

El tercer problema más común es en la red de distribución de el riego ya sea por fracturas en los tubos, oxidación, corrosión, o taponamiento de las válvulas de aire a lo largo de toda la extensión del sistema de riego) por el sarro y algas.

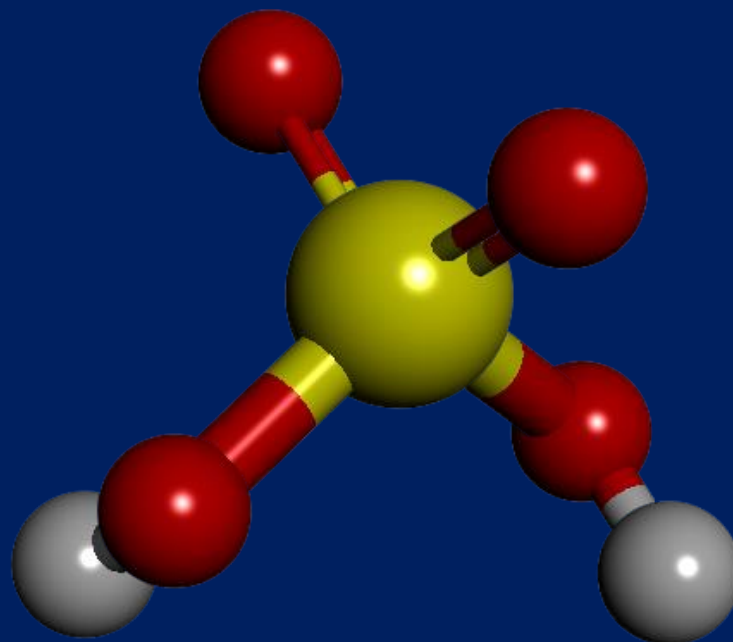
El cuarto problema más común es en los emisores de agua o goteros que se encuentran en las líneas o cintillas de riego a lo largo de el cultivo, causando nos como problema el no llevar la cantidad deseada de agua a el cultivo llevándonos a perdidas de producción y muerte de las plantas.

Taponamiento de goteros en cintilla, ya sea por algas o por exceso de sales.

HOY; SOLUCIONES COMUNES QUE FINALMENTE SOLO  
DAÑAN AL SISTEMA HIDRAULICO, ASI COMO AL MEDIO  
AMBIENTE

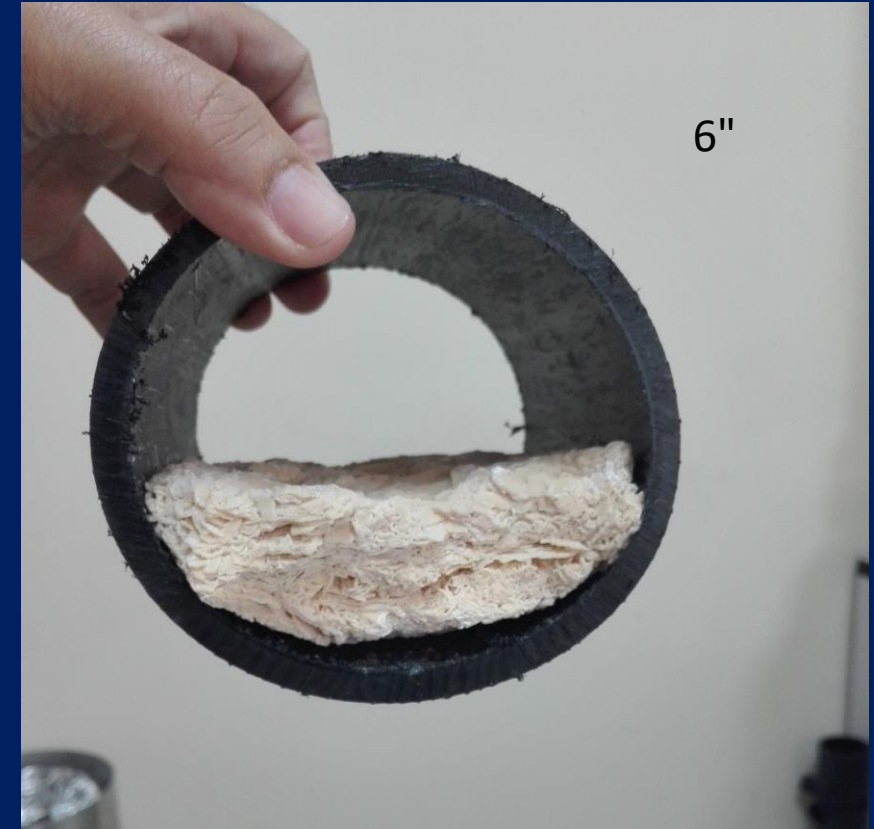


USO DE ÁCIDO SULFÚRICO; CLORO O OTRAS  
SUBSTANCIAS COMO SULFATOS DE COBRE



# PROBLEMAS A PESAR DEL USO DE PRODUCTOS QUÍMICO

- Picaduras en tuberías ocasionando la falta de presión para los aspersores
- Aspersores y los filtros se taponean nuevamente con la cal & Mg
- Nueva proliferación de algas en el estanque
- Disminución de la vida útil de los sistemas hidráulicos en general



# COMPROMETIDO CON EL MEDIO AMBIENTE, SIALEX®RING

- Protección de todos sistemas hidráulicos, tubos de cualquier material, las bombas en el caso de una instalación antes del sistema de bombeo después del pozo
- La alimentación del agua a los tubos, bombas y aspersores continuamente
- Eliminación y sanar su sistema acerca de los problemas con la Cal + Magnesio
- Eliminación de las microalgas

Eliminación de los caracoles (moluscos gasterópodos)  
El sistema Sialex®Ring NO NECESITA MANTENIMIENTO

No necesita productos químicos

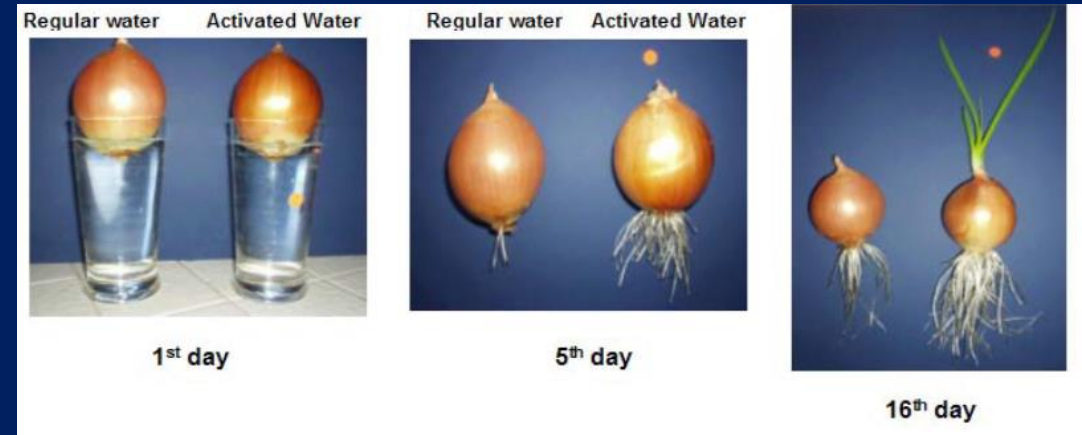
No necesita electricidad



la derecha agua regular y a la izquierda agua tratada con resonancia armónica (Agua activada)

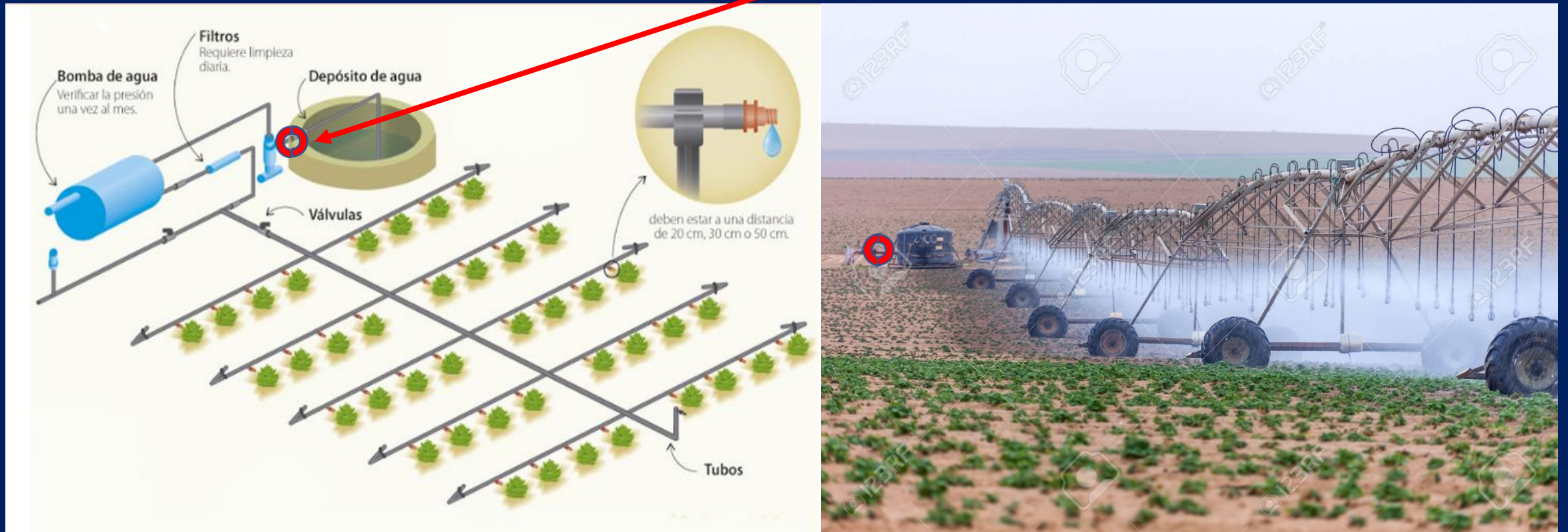
- Trabaja en cuando al trabajo el sistema de riego (con el flujo del agua)
- Trabaja por grandes caudales ejemplo 6" a 550m<sup>3</sup> / h
- Cada sistema Sialex trabaja en líneas derecho hasta 1.5 km

- Hoy todo el mundo esta en estudios PRO "tratamiento del agua por la resonancia armónica"
- Los resultados en EE.UU y en América latina son visibles
- A la izquierda agua regular y a la derecha agua tratada con resonancia armónica (Agua activada)



# INFORMACIONES ACERCA DE LA INSTALACIÓN Y MONITOREO

## INSTALACIONES DEL SISTEMA SIALEX®RING



# Información necesaria preinstalación por cada cliente

## Análisis del Agua

Dureza del agua con todo sus componentes,  
Sales & Minerales

## Datos técnicos de cada Obra

Plano del lugar del Riego con detalles de las distancias que  
recorre el agua por las tuberías

El máximo consumo del agua  $m^3/h$

